

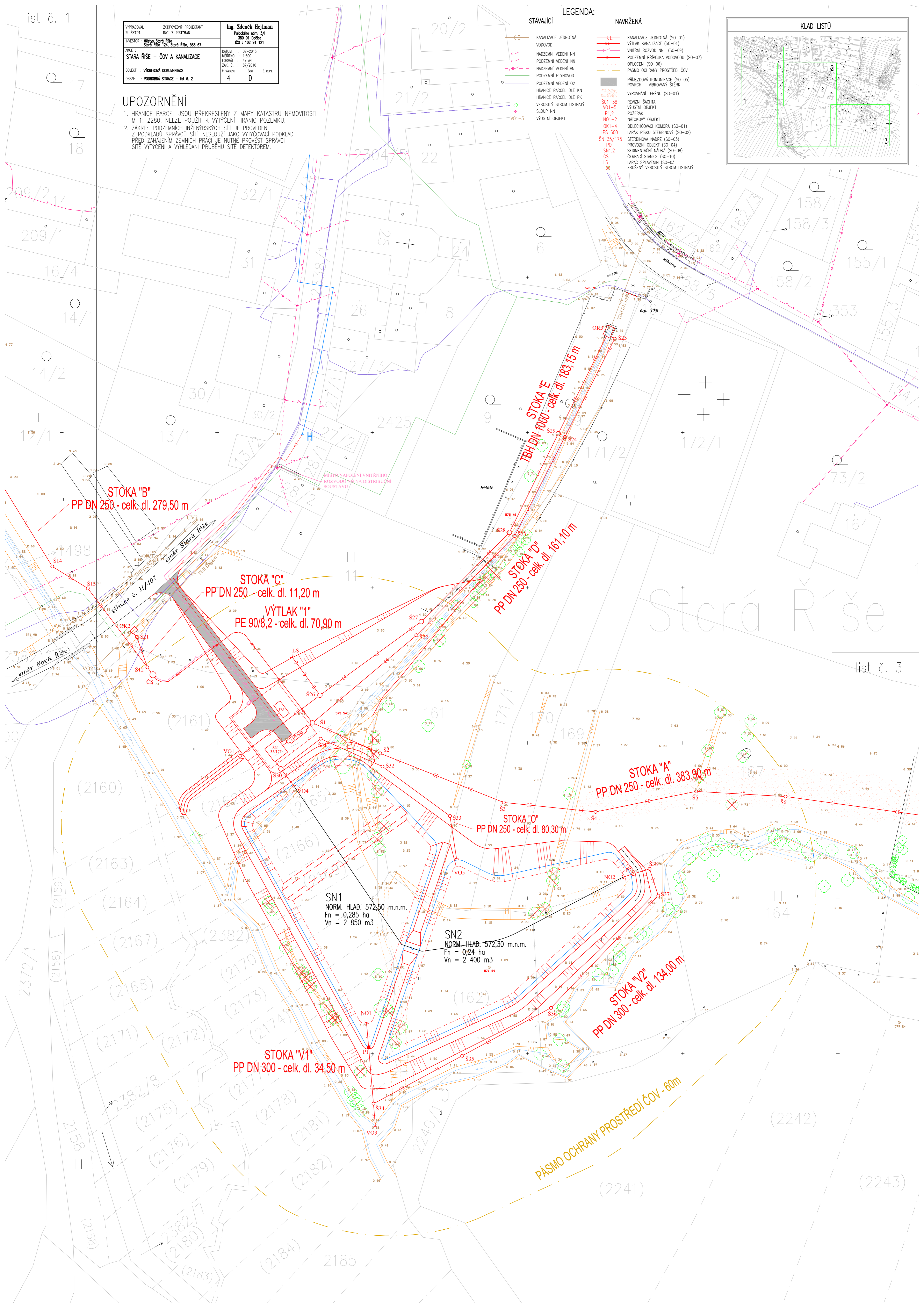
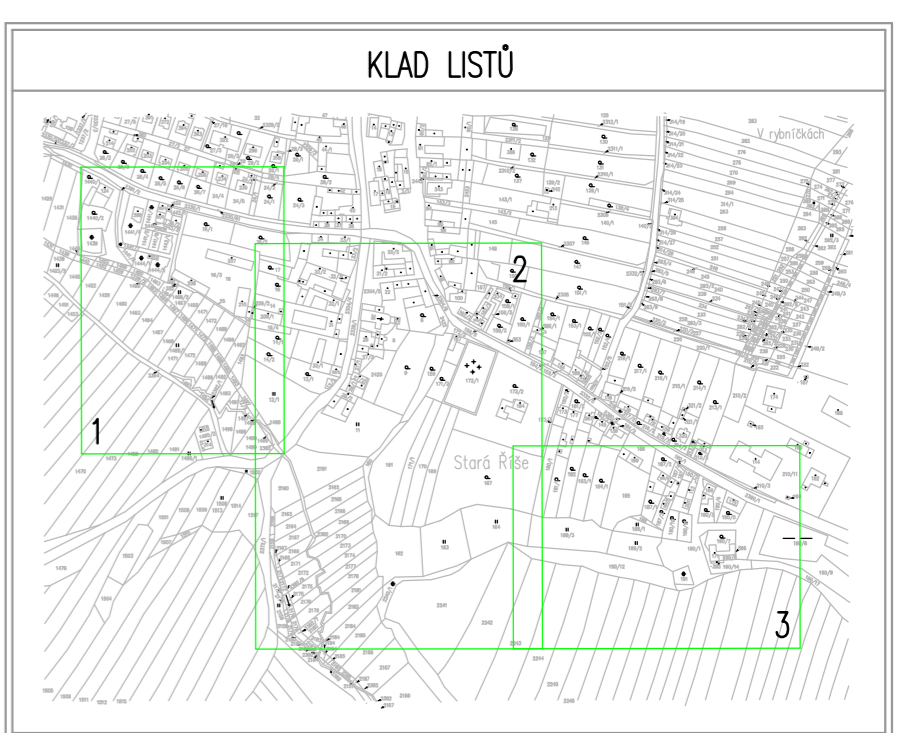
| | | |
|---|--|--|
| VYPRACOVAN R. ŠKAPA | ZODPOVĚDNÝ PROJEKTANT ING. Z. HEJTMAN | Ing. Zdeněk Hejtmán Položkové nám. 3/1 380 01 Dobruška IČO : 102 91 121 |
| INVESTOR : Město Stará Říše Stará Říše 124, Stará Říše, 588 67 | DATA MĚŘENÍ : 02-2013 MĚRNO : 1:500 FORMÁT : A4 ZAK. Č. : 87/2010 | E. VYKRESLIL : DĚL : E. VOPE 4 D |
| AKCE : STARÁ ŘÍŠE – ČOV A KANALIZACE | | |
| OBJEKT : VYKRESOVÁ DOKUMENTACE | | |
| OBŠAH : POŘADOVÁ SITUACE – list č. 2 | | |

UPOZORNĚNÍ

- HRANICE PARCEL JSOU PŘEKRESLENY Z MAPY KATASTRU NEMOVITOSTÍ M 1: 2280, NELZE POUŽIT K VYTÝČENÍ HRANIC POZEMKU.
- ZÁKRES PODZEMNÍCH INŽENÝRSKÝCH SÍTÍ JE PŘEVZET Z PODKLADU SPRÁVCOU SÍTÍ, NESLOUŽÍ JAKO VYTÝČOVACÍ PODKLAD. PŘED ZAČÁTKEM ZEMNÍCH PRACÍ JE TŘEBY PŘEVZÍT SPRÁVCI SÍTĚ VYTÝČENÍ A VYHLEDÁNÍ PRŮBĚHU SÍTĚ DETEKTOREM.

LEGENDA:

- | | | | |
|------------------|-------------------------------|-------------------------------|--|
| STÁVAJÍCÍ | — KANALIZACE JEDNOTNÁ VODOVOD | — KANALIZACE JEDNOTNÁ (S0-01) | — VÝTLAK KANALIZACE (S0-01) |
| — | — NADZEMNÍ VEDENÍ NN | — | — VNITŘNÍ ROZVOD NN (S0-09) |
| — | — PODZEMNÍ VEDENÍ NN | — | — PODZEMNÍ PŘÍPOJKA VODOVODU (S0-07) |
| — | — NADZEMNÍ VEDENÍ VN | — | — OPLOČENÍ (S0-06) |
| — | — PODZEMNÍ VEDENÍ VN | — | — PÁSMO OCHRANY PROSTŘEDÍ ČOV |
| — | — PODZEMNÍ PLYNOVOD | — | — PŘÍJEZDOVÁ KOMUNIKACE (S0-05) |
| — | — PODZEMNÍ VEDENÍ O2 | — | — PŮVCH – VIBROVANÝ STĚR |
| — | — HRANICE PARCEL DLE KN | — | — VYROVNÁNÍ TERÉNU (S0-01) |
| — | — HRANICE PARCEL DLE PK | — | — REVIZNÍ ŠACHTA (S01-38) |
| — | — VZROSTLÝ STROM LISTNATÝ | — | — VÝUSTNÍ OBJEKT (VO1-5) |
| — | — SLOUP NN | — | — POŽERÁK (F1-2) |
| — | — VÝUSTNÍ OBJEKT (VO1-3) | — | — NÁTOKOVÝ OBJEKT (NO1-2) |
| | | — | — OBLEČOVACÍ KOMORA (S0-01) |
| | | — | — LAPÁK PÍSKU ŠTĚRBINOVÝ (S0-02) |
| | | — | — ŠTĚRBINOVÁ NÁDRŽ (S0-03) |
| | | — | — PŘEVODNÍ OBJEKT (S0-04) |
| | | — | — SEDIMENTAČNÍ NÁDRŽ (S0-08) |
| | | — | — ČERPAČÍ STANICE (S0-10) |
| | | — | — LAPÁK ŠLAKOVIN (S0-03) |
| | | — | — ZNÍŽENÝ VZROSTLÝ STROM LISTNATÝ (S0) |



STOKA "B"
PP DN 250 - celk. dl. 279,50 m

STOKA "C"
PP DN 250 - celk. dl. 11,20 m

VÝTLAK "1"
PE 90/8,2 - celk. dl. 70,90 m

STOKA "D"
PP DN 250 - celk. dl. 161,10 m

STOKA "A"
PP DN 250 - celk. dl. 383,90 m

STOKA "O"
PP DN 250 - celk. dl. 80,30 m

STOKA "V2"
PP DN 300 - celk. dl. 134,00 m

STOKA "V1"
PP DN 300 - celk. dl. 34,50 m

SN1
NORM. HLAD. 572,50 m.n.m.
Fn = 0,285 ha
Vn = 2 850 m³

SN2
NORM. HLAD. 572,30 m.n.m.
Fn = 0,24 ha
Vn = 2 400 m³

PÁSMO OCHRANY PROSTŘEDÍ ČOV - 60m